

* Nordic LED

Kirium 160

Klassiskt utformad och vandalsäker (IK10) pollare med marknadsledande prestanda. En pollare för funktionell belysning i såväl offentliga ytor och parker fastighetsnära områden.

En högpresterande pollare med "best-in-class" prestanda så som jämnhet och låg bländning.

TEKNISK DATA	Montage: Fotplatta eller instick 152/700 fundament (7778734) Armaturopp: Aluminium Armaturrör: Galvaniserat stålrör Lins: Polykarbonat Färg: Ljusgrå (RAL7035), Grå (RAL7046) eller Svart (RAL9005) Vikt: Fotplatta 19,6kg, Instick 25kg
ELEKTRISK DATA	Elanslutning: 3x1x2,5mm ² Spänning: 220-240V 50/60Hz Skyddsklass: Class I Ljuskälla ingår: ja Typ av ljuskälla: LED Överspänningsskydd: Ja, 10kV
LJUSTEKNISK DATA	Ljusedistribution: Asymmetrisk eller symmetrisk. Ljusflöde: ≤1100 lumen CRI: ≥70 CRI (3000K) ≥70 CRI (4000K) (övriga alternativ se tillval sid 7 elr kontakta Nordic LED) SDCM: 3 Färgtemperatur: 2700K (CRI ≥80), 3000K (CRI ≥70), 4000K (CRI ≥70) Ljusspridning: Direkt
ÖVRIG INFO	Temperaturområde: -40°C – +40°C IP klass: IP66 IK klass: IK10 Livslängd (L80B10): 100 000 timmar Tillverkningsland: EU

DATABLAD Kirium 160



LIGHTING BY NORDIC LED

Belysningsprestanda

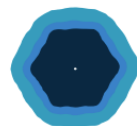
Klassledande ljusprestanda utan synbara hotspots.



Asymmetrisk

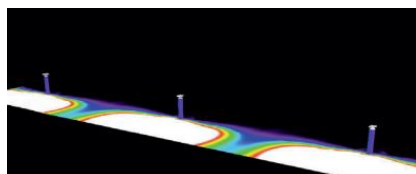


Asymmetrisk
med bakljus-
skydd



Symmetrisk

Exempel på belysningsprestanda på GCM med cc12m och en bredd på 3m



Belysningsklass P2

Bredd 3m
Eo 10-15lux
Emin 2.0 lux

Styrning

Pollaren kan kompletteras med olika lösningar för att styra och kontrollera tillslag och ljusnivåer, så som te x

- DALI/1-10V förprogrammerad dimring
- Batteribackup, 3 timmar

För mer info kontakta Nordic LED

Ljusflöde

Effekt	2700K	3000K	4000K
5W	462 lm	526 lm	578 lm
11W	734 lm	835 lm	918 lm
15W	974 lm	1108 lm	1218 lm

Mått

Dimensioner (mm)

A 1000 ØB 162 ØC 152
D 300

Vikt (kg)

19.6 (flange),
23.6 (rooted)

