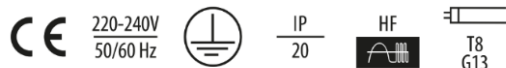


PURELIGHT FLOW

luftdesinfektion

NORDICLED



Purelight Flow är en helt säker och innovativ UV-C luftflödes-kammare som kan användas i de flesta typer av verksamheter och möjliggör en användning av intensiv luftdesinfektion med **människor närvarande i rummet**. Purelight Flow desinficerar luften genom en framtvängad luftcirkulation bakom en helt säker avskärmning mot det skadliga UV-C-ljuset. Armaturen kan monteras utanpåliggande på vägg eller på en mobil version.

TEKNISK DATA

Montering: Utanpåliggande, med monteringsfästen (ingår)

Armaturområde: Rostfritt stålplåt (inox), pulverlackerad stålplåt (vit)

Färg: inox, vit, (övrige färger på beställning).

ELEKTRISKA DATA

Effekt: 220-240V 50 / 60Hz

Inkluderar ljuskälla: Ja

Typ av utrustning: Fjärrkontroll

Elektrisk anslutning: 3-ledare 1,8 m lång sladd med stickpropp

OPTISKA DATA / Belysning: Indirekt

Driftstemperaturområde: 0°C ... + 35°C

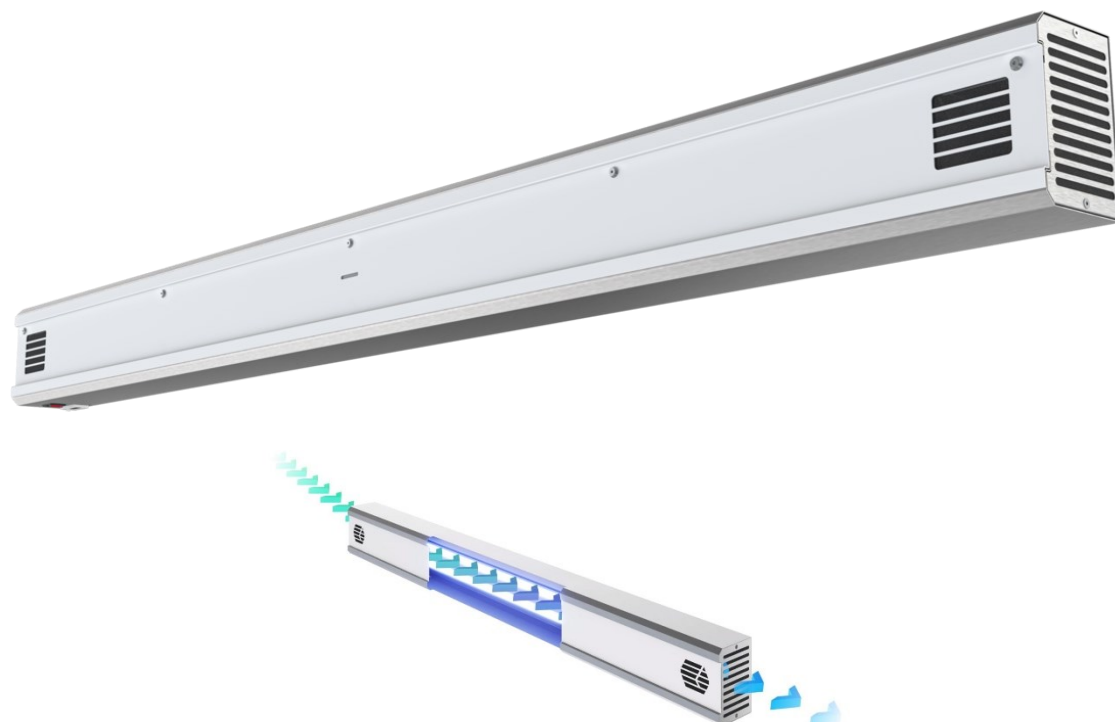
ALLMÄNN DATA: Rekommenderad monteringshöjd på armaturen från 2,1 m till 2,5 m.

Armatureffektivitet: 40 m³ / h. Ozon-fri.

Övriga anmärkningar: * Maximalt saneringsområde för ett rum av 3m höjd; ** antal luftflödescykler per dag för ett rum på 3m höjd.

Garanti: 2 år

Tillämpning: sjukhus, laboratorier, kliniker, apotek, läkemedels- och kosmetikaindustrin, hotell, skolor, serviceföretag, produktionsanläggningar med flera.



Effekttolerans +/- 10%.

Fotometriska data har undersökts enligt EN ISO 17025: 2005 för normserien EN13032 och LM-79.

Detaljerad information om ljusflöden och effekt för enskilda index anges på produktdatabladet.

Parametrarna i databladet anges för Ta = 25 ° C.

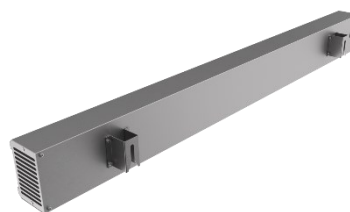
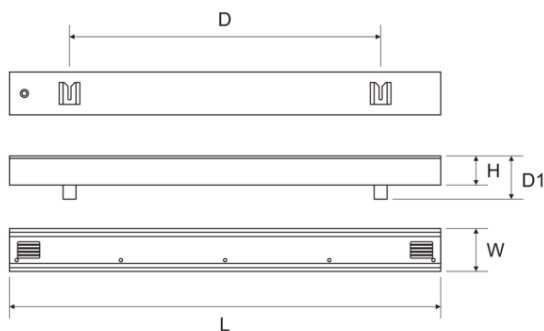


Nordic LED AB

Honungsgatan 4 Tel. +46 340 77 90 01
432 95 Varberg info@nordicled.com
Sweden www.nordicled.com

Beställningsinformation

B-nummer	Färg	UVC rör Antal	UVC rör W	Armatyr W	Volym Rum m ³	Area Rum m ² *	Cykler / dag	UVC rör livslängd h
Typ: PURELIGHT LUG FLOW med drifttidsräknare för ljuskälla								
170020.1021.610	Inox	2	30	68	50	17	19	9 000
170021.1021.610	Vit	2	30	68	50	17	19	9 000
170020.1071.610	Inox	3	30	100	75	25	13	9 000
170021.1071.610	Vit	3	30	100	75	25	13	9 000
170020.1051.610	Inox	2	36	76	60	20	16	9 000
170021.1051.610	Vit	2	36	76	60	20	16	9 000
170020.1061.610	Inox	3	36	110	90	30	11	9 000
170021.1061.610	Vit	3	36	110	90	30	11	9 000
Typ: PURELIGHT LUG FLOW med drifttidsräknare för ljuskälla och fjärrkontroll								
170020.1021.611	Inox	2	30	68	50	17	19	9 000
170021.1021.611	Vit	2	30	68	50	17	19	9 000
170020.1071.611	Inox	3	30	100	75	25	13	9 000
170021.1071.611	Vit	3	30	100	75	25	13	9 000
170020.1051.611	Inox	2	36	76	60	20	16	9 000
170021.1051.611	Vit	2	36	76	60	20	16	9 000
170020.1061.611	Inox	3	36	110	90	30	11	9 000
170021.1061.611	Vit	3	36	110	90	30	11	9 000



Övrig produktinformation

B-nummer	Mått [mm]				Monteringsmått [mm] D	Pall mängd	Antal per paket	Nettovikt [kg]
	L	W	H	D1				
Typ: PURELIGHT LUG FLOW med drifttidsräknare för ljuskälla								
170020.1021.610	1 495	150	100	150	1 070	40	1	13.2
170021.1021.610	1 495	150	100	150	1 070	40	1	12.5
170020.1071.610	1 495	150	100	150	1 070	40	1	12.6
170021.1071.610	1 495	150	100	150	1 070	40	1	12.6
170020.1051.610	1 795	150	100	150	1 370	40	1	15.0
170021.1051.610	1 795	150	100	150	1 370	40	1	15.0
170020.1061.610	1 795	150	100	150	1 370	40	1	15.2
170021.1061.610	1 795	150	100	150	1 370	40	1	15.2
Typ: PURELIGHT LUG FLOW med drifttidsräknare för ljuskälla och fjärrkontroll								
170020.1021.611	1 495	150	100	150	1 070	40	1	13.2
170021.1021.611	1 495	150	100	150	1 070	40	1	12.6
170020.1071.611	1 495	150	100	150	1 070	40	1	13.3
170021.1071.611	1 495	150	100	150	1 070	40	1	12.7
170020.1051.611	1 795	150	100	150	1 370	40	1	16.0
170021.1051.611	1 795	150	100	150	1 370	40	1	15.1
170020.1061.611	1 795	150	100	150	1 370	40	1	16.2
170021.1061.611	1 795	150	100	150	1 370	40	1	15.2

Effekttolerans +/- 10%.

Fotometriska data har undersökts enligt EN ISO 17025: 2005 för normserien EN13032 och LM-79.

Detaljerad information om ljusflöden och effekt för enskilda index anges på produktdatabladet.

Parametrarna i databladet anges för Ta = 25 ° C.



Nordic LED AB

Honungsgatan 4 Tel. +46 340 77 90 01
432 95 Varberg info@nordicled.com
Sweden www.nordicled.com



150251.01084 Mobilt stativ 1790x610 vit



150250.01108 Svampfilter 5-pack



UV-C rör - 254nm T8 G13 30W
UV-C rör - 254nm T8 G13 36W

Effektolerans +/- 10%.

Fotometriska data har undersökts enligt EN ISO 17025: 2005 för normserien EN13032 och LM-79.

Detaljerad information om ljusflöden och effekt för enskilda index anges på produktdatabladet.

Parametrarna i databladet anges för Ta = 25 ° C.



Nordic LED AB

Honungsgatan 4 Tel. +46 340 77 90 01
432 95 Varberg info@nordicled.com
Sweden www.nordicled.com