

Lathund belysning panel

CREE CFL

2021-01-14

©2017 Nordic LED och Cree Europe.

Belysningsklasser padeltennis

Tabellen bredvid visar de belysningsklasser som finns för padeltennis. Det är olika belysningskrav som finns beroende på vilken nivå man spelar på samt om man spelar inomhus eller utomhus.

Belysningsstyrka är ett mått på hur mycket ljus som **träffar en yta**. Belysningsstyrka mäts i lux och man mäter det med hjälp av en LUX-meter.

Belysningsklass	Horisontell belysningsstyrka		
	Belysningsstyrka (lux)		Jämnhet Uo
	Inomhus	Utomhus	
1	750	500	0,7
2	500	300	0,7
3	300	200	0,5

Klass 1 Nationella och internationella tävlingar på högsta nivå med krav för åskådare med långa avstånd.

Klass 2 Regionala tävlingar, större klubbturneringar, åskådare med genomsnittligt betraktningavstånd, utbildning på hög nivå.

Klass 3 Lokala tävlingar, träning, skola och fritidsbruk, allmän utbildning.

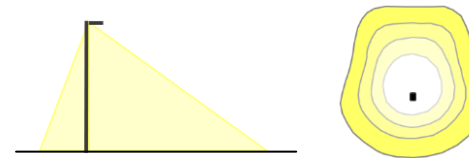
Tabell visar miniminivåer för belysning enligt EN 12193: 2008

Använda armaturer och optiker

CFL är en enkel strålkastararmatur som monteras via sitt bygelfäste. CFL finns i tre olika storlekar, small, medium och large där det finns fem olika effekter att välja på. CFL passar applikationer som fasad, parkering, fotbollsplan, industriytor mm. Armaturen har fyra olika optiker att välja mellan för att optimera belysningsanläggningen efter de belysningskrav som finns.



Optiker



ASM – Asymmetrisk ljusbild som kastar ljuset långt framåt



WFL – Asymmetrisk ljusbild som kastar ljuset framåt och brett åt sidorna



30° – Symmetrisk ljusbild med 30° spridningsvinkel



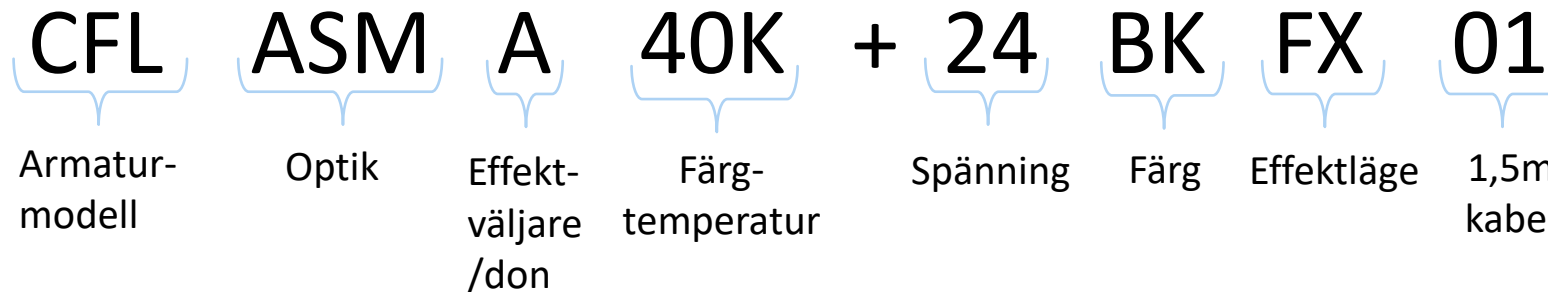
15° – Symmetrisk ljusbild med 15° spridningsvinkel

Artikelkoder

Produktnyckel

Produkt	Optik*	Effekt väljare	CCT	Isolations klass	Spänning	Färg	Optioner	Kabellängd	Övrigt
CFL	ASM Asymmetrisk WFL Wide Flood 30° Flood 30° 15° Flood 15°	A 40W	4000K Ra70	+ Class 1	220-240V	BK Svart	FX Fixerad effekt	Förmonterad kabel 1,5m	Montage Bygel

Urklipp ur CFL datablad från www.nordicled.com

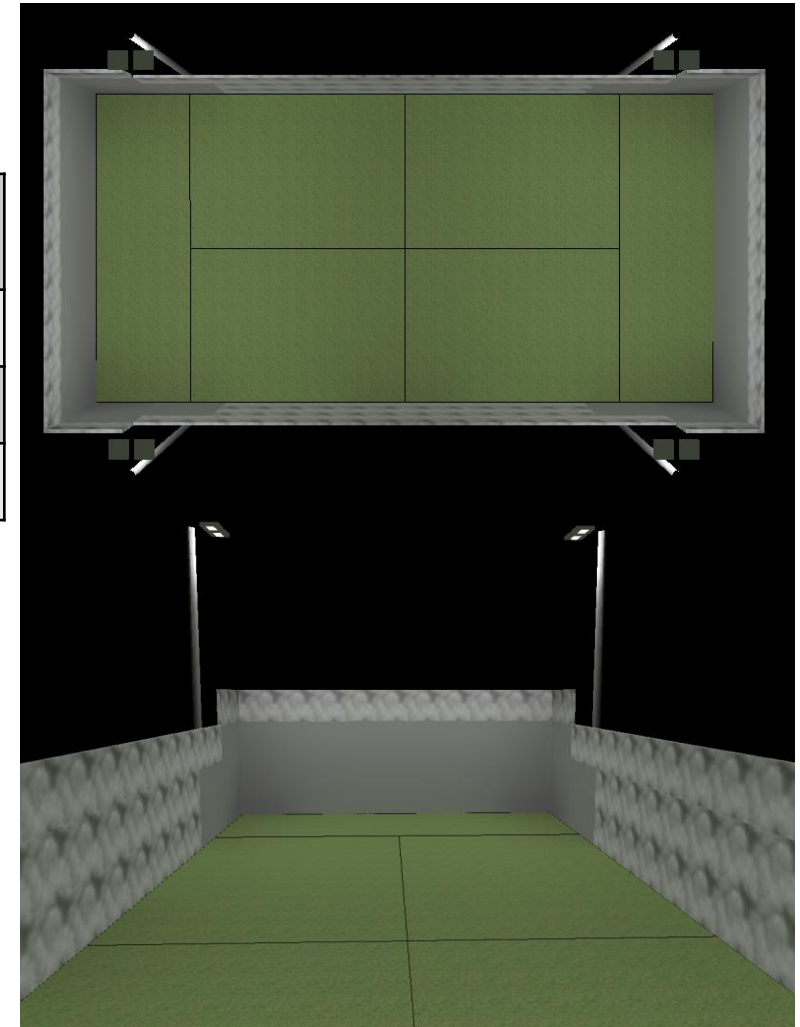


Lathund belysning inomhus

Belysningsklass	Belysningsstyrka krav (lux)	Armatur	Optik	Effekt (W)	Antal Armaturer (st)	Belysningsstyrka Emed (lux)	Belysningsstyrka Emin (lux)	Uo (Emin/ Emed)
1	750	CFL Large	ASM	200	12	752	560	0,74
2	500	CFL Large	ASM	250	8	596	459	0,77
3	300	CFL Large	ASM	250	4	300	230	0,77

Art.nr CFLASME40K+24BKFX01 – 200W - 7764963

Art.nr CFLASMF40K+24BKFX01 – 250W - 7764964

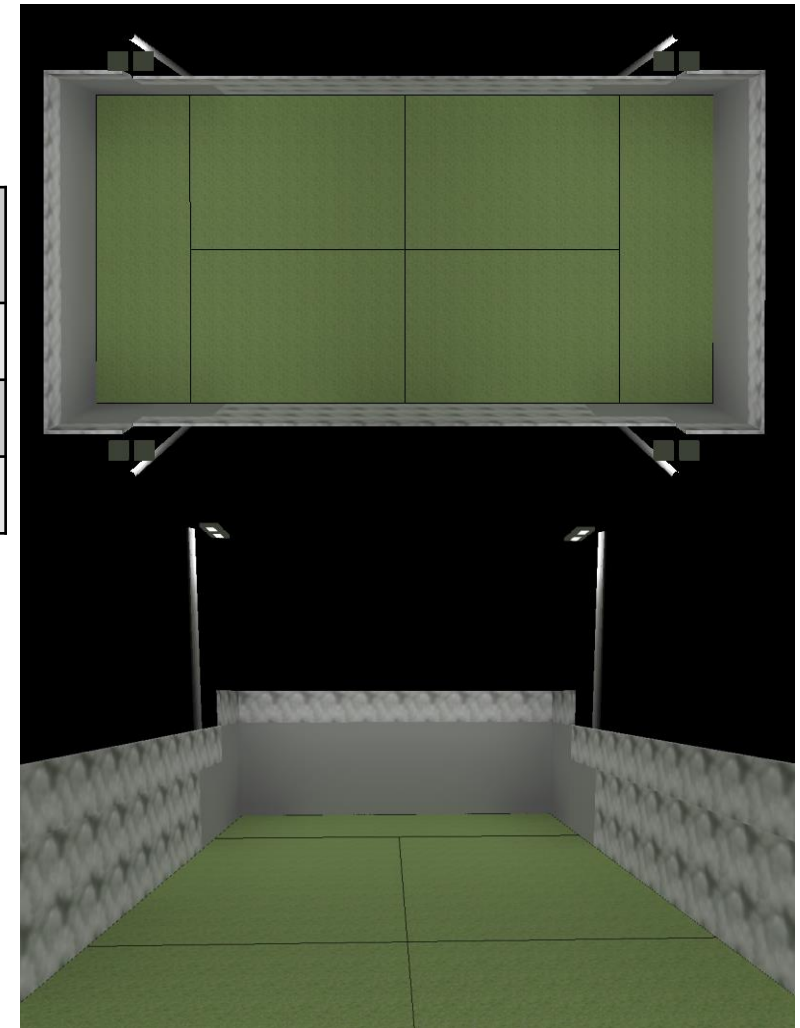


Lathund belysning utomhus

Belysnings-klass	Belysningsstyrka krav (lux)	Armatur	Optik	Effekt (W)	Antal Armaturer (st)	Belysningsstyrka Emed (lux)	Belysningsstyrka Emin (lux)	Uo (Emin/ Emed)
1	500	CFL Large	ASM	250	8	596	459	0,77
2	300	CFL Large	ASM	250	4	300	230	0,77
3	200	CFL Large	ASM	200	4	241	187	0,78

Art.nr CFLASME40K+24BKFX01 – 200W - 7764963

Art.nr CFLASMF40K+24BKFX01 – 250W - 7764964



Beräkningarnas förutsättningar

-Ljusnivån som redovisas i beräkningar är efter att armaturer har använts i 90 000h @25C (CFL L80F10 180 000h)

Bibehållningsfaktor = LLMF = 0,9

-Stolphöjd: 8m

-Mått padelbana: 20x10m

www.nordicled.com